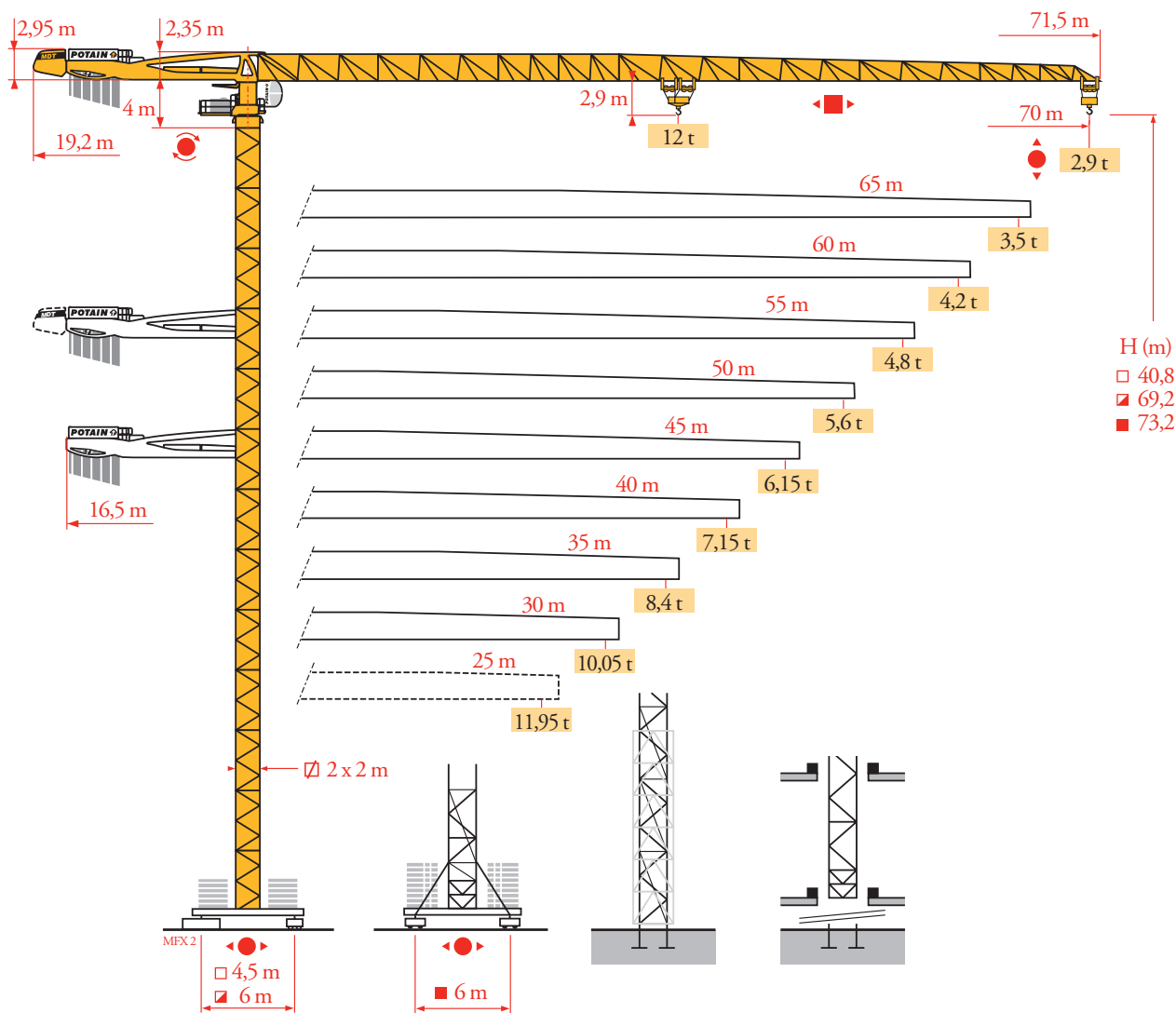




Grove Manitowoc National Crane Potain



Potain MDT 308

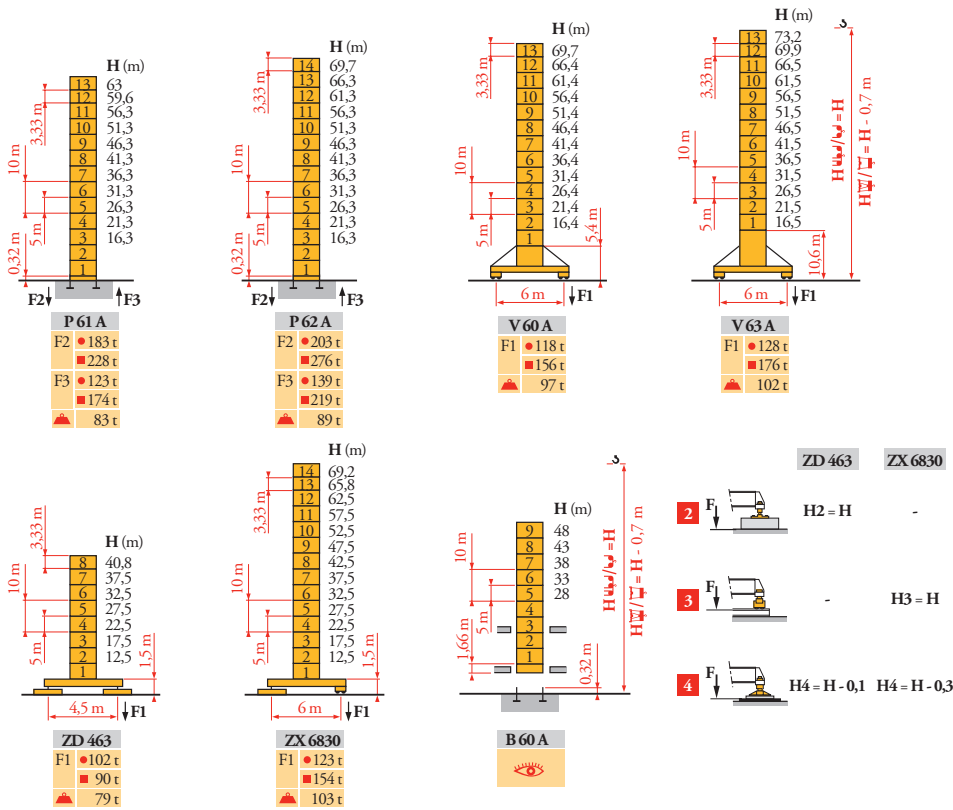




Mat / Réactions
Maste / Eckdrücke
Masts / Reactions
Mástil / Reacciones
Torre / Reazioni
Tramo / Reacções
Композиции башни /
Реакции

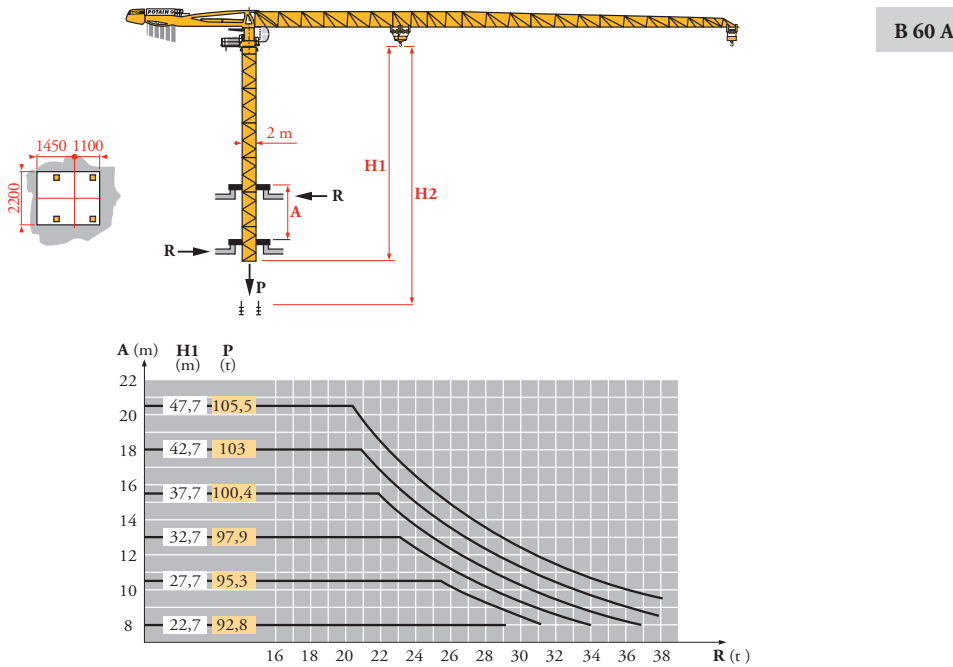
MPX 2

2 m



Télescopage sur dalles
Kletterkrane im Gebäude
Climbing crane
Telescopage gruas trepadoras
Gru in cavedio
Telescopagem sobre lages
Кран, ползущий внутри здания

MPX 2



FR	DE	EN	ES	IT	PT	RU
● Réactions en service	Reaktionskräfte in Betrieb	Reactions in service	Reacciones en servicio	Reazioni in servizio	Reacções em serviço	Реакции при работе
■ Réactions hors service	Reaktionskräfte außer Betrieb	Reactions out of service	Reacciones fuera de servicio	Reazioni fuori servizio	Reacções fora de serviço	Реакции в покое
🏠 A vide sans lest (ni train de transport) avec flèche et hauteur maximum	Ohne Last, Ballast (und Transportachse), mit Maximalausleger und Maximalhöhe	Without load, ballast (or transport axes), with maximum jib and maximum height	Sin carga, sin lastre, (ni tren de transporte), flecha y altura máxima	A vuoto, senza zavorra (ne assali di trasporto) con braccio massimo e altezza massima	Sem carga (nem trem de transporte) - sem lastro com lança e altura máximas	Вес без груза, балласта (или транспортных осей), с максимальной длиной стрелы и максимальной высотой
📞 Nous consulter	Auf Anfrage	Consult us	Consultarnos	Consultateci	Consultar-nos	Проконсультируйтесь у нас



Courbes de charges

Lastkurven

Load diagrams

Curvas de cargas

Curve di carico

Curva de cargas

Диаграммы

грузоподъемностей

MPX 2



70 m	3,1 ▶	20	22	25	27	30	32	35	35,6	38,5	40	42	45	47	50	52	55	57	60	62	65	67	70	m
FAVA		12	10,7	9,2	8,4	7,4	6,8	6,1	6	5,7	5,4	5	4,7	4,4	4,2	3,9	3,8	3,5	3,4	3,2	3,1	2,9	t	
65 m	3,1 ▶	21,3	22	25	27	30	32	35	37	38,3	41,2	42	45	47	50	52	55	57	60	62	65	m		
FAVA		12	11,6	10	9,1	8,1	7,5	6,7	6,3	6	5,9	5,4	5,2	4,8	4,6	4,3	4,1	3,9	3,7	3,5	t			
60 m	3,1 ▶	22,8	25	27	30	32	35	37	40	41	44,1	45	47	50	52	55	57	60	m					
FAVA		12	10,8	9,9	8,7	8,1	7,3	6,8	6,2	6	5,9	5,6	5,2	5	4,7	4,5	4,2	t						
55 m	3,1 ▶	23,4	25	27	30	32	35	37	40	42	42,1	45,3	47	50	52	55	m							
FAVA		12	11,1	10,2	9	8,3	7,5	7	6,4	6	5,8	5,4	5,1	4,8	t									
50 m	3,1 ▶	24,3	25	27	30	32	35	37	40	42	43,8	47,1	50	m										
FAVA		12	11,6	10,6	9,4	8,7	7,9	7,4	6,7	6,3	6	5,6	t											
45 m	3,1 ▶	25,4	27	30	32	35	37	40	42	45	m													
FAVA		12	11,2	9,9	9,2	8,3	7,8	7,1	6,7	6,15	t													
40 m	3,1 ▶	25,6	27	30	32	35	37	40	m															
FAVA		12	11,3	10	9,3	8,4	7,8	7,15	t															
35 m	3,1 ▶	25,7	27	30	32	35	m																	
FAVA		12	11,3	10	9,3	8,4	t																	
30 m	3,1 ▶	25,7	27	30	m																			
FAVA		12	11,3	10,05	t																			
25 m	3,1 ▶	24,9	25	m																				
FAVA		12	11,95	t																				

(t)

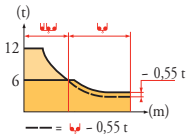
12

6

0.55τ

(m)

— = 0.55τ



70 m	2,4 ▶	20,3	22	25	27	30	32	35	36,4	37,1	40	42	45	47	50	52	55	57	60	62	65	67	70	m
FAVA		12	11	9,4	8,6	7,6	7	6,3	6	5,5	5,2	4,7	4,5	4,1	3,9	3,6	3,5	3,2	3,1	2,9	2,75	2,6	t	
65 m	2,4 ▶	21,6	22	25	27	30	32	35	37	38,8	39,6	40	42	45	47	50	52	55	57	60	62	65	m	
FAVA		12	11,7	10,1	9,3	8,2	7,6	6,8	6,4	6	5,9	5,6	5,1	4,9	4,5	4,3	4	3,8	3,6	3,4	3,2	t		
60 m	2,4 ▶	22,9	25	27	30	32	35	37	40	41,4	42,2	45	47	50	52	55	57	60	m					
FAVA		12	10,8	9,9	8,8	8,1	7,3	6,9	6,2	6	5,6	5,3	4,9	4,7	4,4	4,2	3,9	t						
55 m	2,4 ▶	23,5	25	27	30	32	35	37	40	42	42,5	43,4	45	47	50	52	55	m						
FAVA		12	11,2	10,2	9,1	8,4	7,6	7,1	6,5	6,1	5,7	5,5	5,1	4,8	4,5	t								
50 m	2,4 ▶	24,4	25	27	30	32	35	37	40	42	44,2	45,1	47	50	m									
FAVA		12	11,7	10,7	9,5	8,8	7,9	7,4	6,8	6,4	6	5,7	5,3	t										
45 m	2,4 ▶	25,5	27	30	32	35	37	40	42	45	m													
FAVA		12	11,2	10	9,3	8,3	7,8	7,1	6,7	6,2	t													
40 m	2,4 ▶	25,7	27	30	32	35	37	40	m															
FAVA		12	11,3	10,1	9,3	8,4	7,9	7,2	t															
35 m	2,4 ▶	25,8	27	30	32	35	m																	
FAVA		12	11,4	10,1	9,4	8,45	t																	
30 m	2,4 ▶	25,8	27	30	m																			
FAVA		12	11,4	10,1	t																			
25 m	2,4 ▶	25	m																					
FAVA		12	t																					

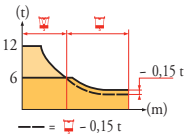
(t)

12

6

t(m)

— = t = 0,15



Lest de contre-flèche

Gegenauslegerballast

Counter-jib ballast

Lastre de contra flecha

Contrappeso

Lastros da contra lança

Балласт на консоли

MPX 2

	4 600/1530 kg - 3 070/1530 kg
FAVA	
70 m	26 090
65 m	26 090
60 m	26 090
55 m	23 020
50 m	23 020
45 m	21 490
40 m	19 950
35 m	18 420
30 m	16 880
25 m	15 350

Lest de base

Grundballast

Base ballast









Lastre de base

Zavorra di base

Lastros da base

Базовый балласт

MPX 2

2 m	V 60 A		H (m)	59,7	66,4	61,4	56,4	51,4	46,4	41,4	36,4	31,4	26,4	21,4	16,4	
				132	108	84	72	72	72	72	72	72	72	72	72	72
2 m	V 63 A		H (m)	73,2	69,9	66,5	61,5	56,5	51,5	46,5	41,5	36,5	31,5	26,5	21,5	16,5
				156	132	120	84	72	60	60	60	60	60	60	60	60
2 m	ZD 463		H (m)	40,8	37,5	32,5	27,5	22,5	17,5	12,5						
				120	120	120	120	120	120	120	120					
2 m	ZX 6830		H (m)	69,2	65,8	62,5	57,5	52,5	47,5	42,5	37,5	32,5	27,5	22,5	17,5	12,5
				121	101	81	71	61	61	61	61	61	61	61	61	61

Ancrages

Verankerungen

Anchorage

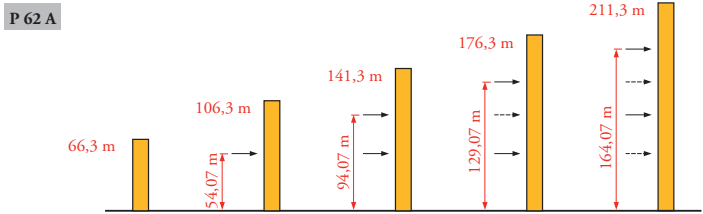
Anclaje

Ancoraggio

Ancoragem

Рамки для крепления к зданию

MPX 2



A

FR

Distance entre cadres

H1

P

Hauteur grue

Poids de la grue(en service)

R

Voir télescopage sur dalles

DE

Abstand zwischen den Rahmen

Kranhöhe

Krangewicht (in Betrieb)

Horizontalkräfte

Siehe Kletterkrane im Gebäude

EN

Distance between collars

Crane height

Crane weight (in service)

Horizontal reaction

See climbing crane

ES

Distancia entra marcos

Altura grúa

Peso de la grúa (en servicio)

Reaccion horizontal

Vea grua trepadora

IT

Distanza fra i telai

Altezza gru

Peso della gru (in servizio)

Reazione orizzontale

Consultare gru in cavedio

PT

Distância entre quadros

Altura da grua

Peso da grua (em serviço)

Reacção horizontal

Ver telescopagem sobre lages

RU

Расстояние между рамками крепления

Высота крана

Вес крана (при работе)











Горизонтальные реакции

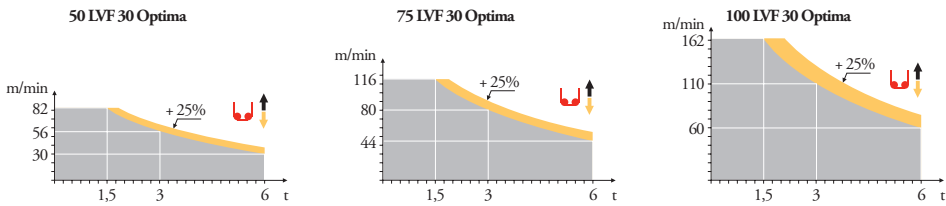
См. кран, ползущий внутри здания



Mécanismes
Antriebe
Mechanisms
Mecanismos
Meccanismi
Mecanismos
Механизмы

MFx 2

		U							UU							ch - PS hp	kW	
	50 LVF 30 Optima	m/min	2,6 → 10 → 30 → 40 → 56 → 82	1,3 → 5 → 15 → 20 → 28 → 41							50	37	337 m					
		t	6 6 6 4,5 3 1,5	12 12 12 9 6 3														
	75 LVF 30 Optima	m/min	3,8 → 44 → 56 → 80 → 116	1,9 → 22 → 28 → 40 → 58														
		t	6 4,5 3 1,5	12 9 6 3														
	100 LVF 30 Optima	m/min	0 → 60 → 80 → 110 → 162	0 → 30 → 40 → 55 → 81							100	75	941 m					
		t	6 4,5 3 1,5	12 9 6 3														
	RVF 162 Optima +	tr/min U/min - rpm	0 → 0,8											2 x 7,5	2 x 5,5			
	6 DVF 4	m/min	0 → 50 (12 t) - 0 → 100 (6 t) - 0 → 120 (3 t)											5,5	4			
	V 60 A RT 544 A1 - 2V R ≥ 13 m	m/min	13,5 - 27											4 x 7	4 x 5,2			
	V 63 A																	
	ZX 6830 RT 664 A2B - 2V	m/min	16 - 32											6 x 7	6 x 5,2			
CEI 38 			IEC 38															
400 V (+6% -10%)							50 LVF: 75 kVA - 75 LVF: 100 kVA - 100 LVF: 125 kVA											



- FR**
Levage
Distribution
Orientation
Translation
- DE**
Heben
Katzfahren
Schwenken
Kranfahren
- EN**
Hoisting
Trolleying
Slewing
Travelling
- ES**
Elevación
Distribución
Orientación
Traslación
- IT**
Sollevamento
Distribuzione
Rotazione
Traslazione
- PT**
Elevação
Distribuição
Rotação
Translação
- RU**
Подъем
Перемещение каретки
Поворот
Перемещение крана



Document commercial non contractuel. Pour toute information technique se référer à la notice correspondante.

Unverbindliches Vertriebsdokument. Für technische Informationen, siehe die entsprechenden Anweisungen.

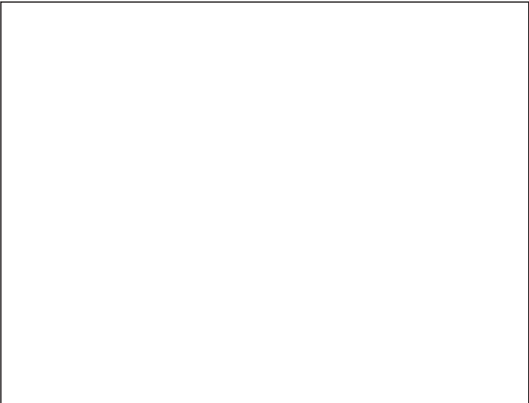
This commercial document is not legally binding. For any technical information, please refer to the corresponding instructions.

Documento commercial no contractual. Para cualquier información técnica, ver la noticia correspondiente.

Documento commerciale non vincolante, per tutte le informazioni tecniche fare riferimento al catalogo istruzioni.

Documento comercial não contractual. Para qualquer informação técnica complementar consultar as respectivas instruções.

Этот коммерческий документ не является юридически обязательным. Для получения технической информации, см. соответствующие инструкции.



MDT 308



Manitowoc - Americas - World Headquarters
2400 S. 44th Street • Manitowoc • WI 54220 USA
Tel: +1 920 684 4410 • Fax: +1 920 652 9778

Manitowoc - Europe, Middle East & Africa
Manitowoc France SAS
18, rue de Charbonnières B.P. 173 • 69132 ECULLY Cedex • FRANCE
Tel: +33 (0)4 72 18 20 20 • Fax: +33 (0)4 72 18 20 00

Manitowoc - Asia Pacific
16F Xu Hui Yuan Building,
1089 Zhongshan No.2 Road (S) • Shanghai 200030 China
Tel: +86 21 6457 0066 • Fax: +86 21 6457 4955

Réf. 2008 20 MFx 3